

# **BIOSPACE**



**NOVÝ MODEL PŘÍSTROJE PRO RYCHLOU A PŘESNOU ANALÝZU SLOŽENÍ LIDSKÉHO TĚLA**



InbodyR20 vypadá jako běžná digitální váha, ale zdání klame. InBodyR20 je více-frekvenční bioimpedanční analyzátor složení těla. Co je to vlastně analyzátor složení těla? To je přístroj, který díky vodivosti a odporu lidského těla dokáže přesně určit, kolik má tělo vody, tuku, svalové hmoty, minerálů a dalších ukazatelů složení.

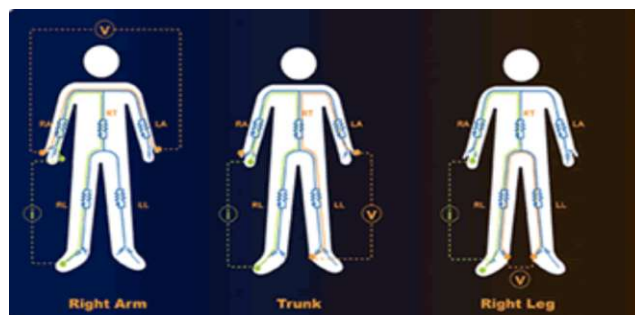
### Navíc provede výpočet

**BMI** (index tělesné hmotnosti)

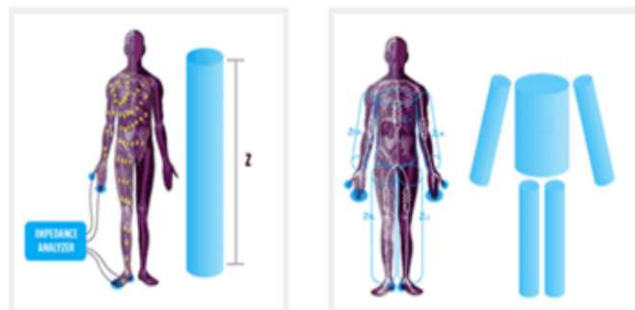
**WHR** (poměr boků a pasu – břišní obezita)

**BMR** (bazální metabolismus – minimální kalorická potřeba) a dalších údajů.

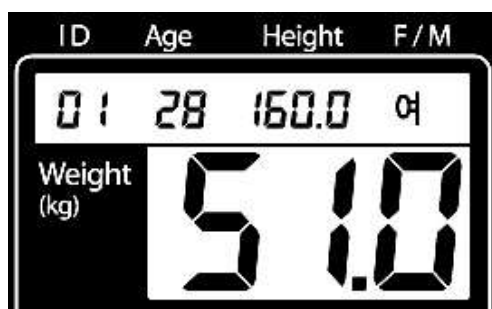
Před vyvinutím InBody měřily analyzátoři tělesného složení jedinou impedancí pomocí přiložením elektrod na ruce a nohy („Měření impedance těla jako celku“). Při analýze tělesného složení s použitím impedance těla jako celku nejsou ve výsledku brány v potaz rozdílnosti v metabolických charakteristikách trupu a údů, proto nelze dosáhnout přesné analýzy tělesného složení.



InBodyR20 také používá 8 dotykových elektrod, jimiž je do těla vpouštěn proud o různém napětí a proudění, díky čemuž získáváme 5 různých impedancí pro trup a zvláště pro každý ze 4 údů. Touto exklusivní hloubkovou analýzou InBodyR20 lze dosáhnout přesného stanovení celkového tělesného složení a její také možno měřit svalovou hmotu v jednotlivých tělesných částech.



Díky této technologii (DSM-BIA) ukáže InBodyR20 rozložení tuků a svalů na jednotlivých částech těla (trupu a končetinách)



Obsluha InBo-dyR20 je velice jednoduchá. Nejdříve pod pořadovým číslem **ID** (01 – 99) zadáme věk měřené osoby **AGE**, dále její výšku **HEIGHT** a hlavně pohlaví **F/M** (žena/muž)



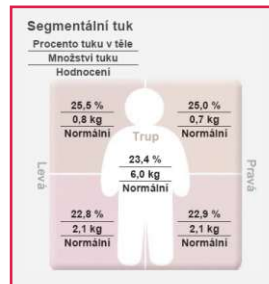
Díky zadaným údajům o měřené osobě (výška, pohlaví a věk) uvádí software přístroje také doporučené hodnoty (NORMÁLNÍ ROZMEZÍ) a další informace.

## TĚLESNÁ KOMPOZICE

	Pod	Normální	Nad	jednotka %	Normální rozmezí
<b>HMOTNOST</b>	55 70 85 100	115 130 145 160 175			<b>46,8 ~ 63,3</b>
<b>SMM</b> Množství kosterního svalstva	70 80 90 100	110 120 130 140 150			<b>20,9 ~ 25,5</b>
<b>Množství tuku v těle</b>	40 60 80 100	160 220 280 340 400			<b>11,0 ~ 17,6</b>
<b>Celková voda v těle</b> celkové množství vody v těle	<b>31,8 kg (28,0 ~ 34,3)</b>		<b>Čistá hmotnost těla</b> Čistá hmotnost bez tuku		<b>43,1 kg (35,8 ~ 45,7)</b>

## DIAGNÓZA OBEZITY

	Hodnoty	Normální rozmezí	
<b>BMI</b> Index tělesné hmotnosti (kg/m <sup>2</sup> )	<b>21,8</b>	<b>18,5 ~ 25,0</b>	$BMI = \frac{\text{Hmotnost, Kg}}{(\text{Výška, m})^2}$
<b>% tuku v těle</b> Procento tuku v těle (%)	<b>22,7</b>	<b>18,0 ~ 28,00</b>	$\% \text{ tuku v těle} = \frac{\text{Tuk, kg}}{\text{Hmotnost, kg}} \times 100$
<b>Poměr pasu a boků</b> Poměr pasu a boků	<b>0,81</b>	<b>0,75 ~ 0,85</b>	$\text{Poměr pasu a boků} = \frac{\text{Obvod pasu, cm}}{\text{Obvod boků, cm}}$
<b>Min. kalorická potřeba</b> Základní metabolický poměr (kcal)	<b>1300</b>	<b>1204 ~ 1389</b>	



Potom provedeme **zvážení** osoby a následně **analýzu** těla



- ID**: InBody podporuje až 99 osobních ID. Po tom, co si osobně vyberete ID, nastavte věk, výšku a pohlaví.
- Kosterní svalová hmota**, **Váha**, **Hmota tělesného tuku**
- BMI (Body Mass Index)**: BMI je určen váhou a výškou a používá se celosvětově jako ukazaatel pro zhrubé stanovení obezity.
- Procento tělesného tuku**
- Stupeň bazálního metabolismu (kcal)**: Stupeň bazálního metabolismu (BMR) je minimální požadavek energie potřebné pro podporu životních funkcí při odpočinku.
- Ikona**: Během ukládání údajů pomocí USB bliká tato ikona. Když je ukládání údajů ukončeno, ikona přestane blikat.
- Ikona**: Po měření se objeví tato ikona.

Mnohem více informací ale získáme, pokud naměřené údaje přeneseme pomocí USB do svého počítače, kde je nainstalovaný příslušný software, dodávaný společně s přístrojem ...

**S Lookin'Body Basic**  
- efektivní řízení osobních údajů předchozích měření  
- možnost ukázat a vytisknout více výsledkových parametrů

## Rozšířené výsledkové parametry

- Celková voda v těle
- Hmotnost tělesného tuku
- Poměr boků a pasu WHR
- Kontrola svalové hmoty
- Segmentální rozložení svalů a tuků
- Základní metabolický poměr BMR

	Value	Normal	Over	Segmental
<b>Weight</b>	51.0 kg	47.3 - 77.5	77.3 - 115.0	51.0 kg (Normal)
<b>SMM</b>	18.4 kg	18.0 - 25.5	25.5 - 34.0	18.4 kg (Normal)
<b>Body Fat Mass</b>	16.3 kg	11.0 - 17.6	17.6 - 22.0	16.3 kg (Normal)
<b>BMR</b>	1119 kcal	1204 - 1389	1389 - 1570	1119 kcal (Normal)

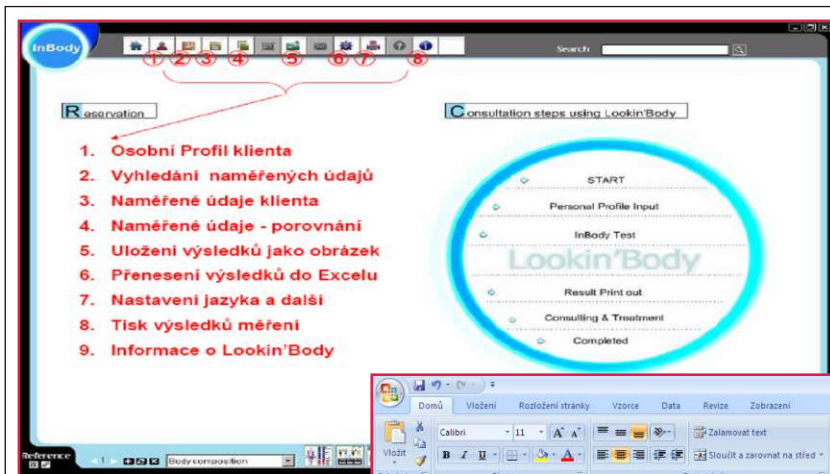
  

	Value	Normal Range	Weight
<b>BMI</b>	19.9	18.5 - 25.0	19.9
<b>WHR</b>	0.81	0.75 - 0.85	0.81

	Value	Normal	Over
<b>Segmental Lean</b>	31.8 kg	28.0 - 34.3	34.3 - 40.0
<b>Segmental Fat</b>	6.7 kg	5.7 - 6.7	6.7 - 7.7

\* Use your results as reference when consulting with your physician or fitness trainer.



Intuitivní vícejazyčný software Vám umožní dále pracovat s naměřenými údaji pro kontrolu

Velice oblíbený je přenos měření do softwaru Microsoft Office Excel pro zpracování statistik

	A	B	C	D	E	F	G	H	I	J	K
1	Čas testu	Číslo registrace	Výška	Pohlaví	Věk	Norma váhy	Kontrola váhy	Kontrola tuku	Kontrola svalstva	hodnocení kondice	adní metař
2	2.9.2008 8:58	MAR1(Věra)	167	F	53	61,3	-9	-9	0	72	1385
3	2.9.2008 9:06	MAR2(Eva)	163	F	47	57,3	-10,1	-10,1	0	70	1324
4	2.9.2008 9:08	MAR3(Jiří)	175	M	54	82,4	-5,8	-5,8	0	87	1884
5	2.9.2008 9:10	MAR1(Věra)	167	F	53	60,7	-9,7	-9,7	0	71	1380
6	2.9.2008 9:13	MAR2(Eva)	163	F	47	57,2	-10,2	-10,2	0	70	1322
7	2.9.2008 9:45	MAR4(Luděk)	190	M	50	93,8	-17,9	-17,9	0	74	2092
8	2.9.2008 10:42	FIT23(Jilona)	170	F	29	62,1	6,3	4,7	1,6	74	1368
9	2.9.2008 20:31	88(petra kv)	187	M	24,01	76,9	3,9	0,7	3,2	76	1713
10	3.9.2008 19:54	JHBG(hjgjhkhkjhl)	168	F	47	67,4	-12,4	-12,4	0	73	1491
11	6.9.2008 14:33	10(D)	168	F	55	66,1	-13	-13	0	71	1465
12	6.9.2008 14:36	20(D)	160	F	52	60,7	2,5	2,5	0	79	1415
13	6.9.2008 14:38	30(D)	169	F	33	61,4	3,5	2,1	1,4	76	1362
14	6.9.2008 14:39	40(D)	165	F	24	58,5	11,4	2,6	8,8	69	1153
15	6.9.2008 14:42	50(D)	160	F	22	55	11,5	5	6,5	68	1145
16	6.9.2008 14:44	60(D)	161	F	48	55,7	-2,2	-3,5	1,3	75	1266
17	6.9.2008 14:47	70(D)	166	M	59	76,4	-0,6	-0,6	0	88	1772
18	6.9.2008 14:48	80(D)	174	F	24	59,2	7,5	4,5	3	72	1296
19	6.9.2008 14:50	90(D)	174	F	28	66,6	-4,8	-6,5	1,7	72	1441
20	6.9.2008 14:54	1G(1G)	177	M	26	75,7	-0,3	-0,3	0	85	1755
21	6.9.2008 14:56	2G(2G)	174	M	29	92	-14,3	-14,3	0	80	2066
22	6.9.2008 15:00	3G(3G)	160	F	36	62,7	-1,7	-1,7	0	80	1415
23	6.9.2008 15:03	4G(4G)	174	F	28	60,7	9,9	3,5	6,4	70	1242
24	6.9.2008 15:04	5G(5G)	174	F	23	54,3	-12,6	-12,7	0,1	67	1271
25	6.9.2008 15:07	6G(6G)	174	F	25	61,4	1,2	-0,9	2,1	77	1346
26	6.9.2008 15:10	7G(7G)	174	M	44	74,5	-9	-9	0	75	1738
27	6.9.2008 15:13	8G(8G)	174	F	24	62,2	3,3	-3,1	6,4	70	1264

<b>Model</b>	InBody R20
<b>Metoda elektrod</b>	čtyř polární 8-mi bodový dotykový systém elektrod
<b>Frekvence</b>	20, 100KHz
<b>Metoda měření</b>	Analytická metoda přímé segmentální multifrekvenční impedance, metoda DSM-BIA
<b>Výstup</b>	Váha, hmota tělesného tuku, procento tělesného tuku, BMI, kosterní svalová hmota, stupeň bazálního metabolismu
<b>Intenzita proudu</b>	250uA
<b>Zdroj</b>	1.5V baterie (velikost AA x 4)
<b>Typ displeje</b>	66 x 78(mm) Customer LCD
<b>Rozměry</b>	321 x 360 x 58 (mm: Š x D x V)
<b>Váha přístroje</b>	3kg
<b>Váhový rozsah</b>	10 ~ 150 kg
<b>Věkový rozsah</b>	6 ~ 99 let

Obchodní a servisní zastoupení Biospace pro Českou a Slovenskou republiku: Lékárna-Invest, s.r.o.

Tel.: +420 602 137 101  
 Tel.: +420 602 731 704  
 Tel.: +421 904 617 217  
 Fax.: +420 573 339 332

[www.biospace.cz](http://www.biospace.cz)

Aktuální nabídka modelů InBody oslovuje široké spektrum v ČR a SR